

**Cabasse**



Depuis 1950

Quand le Classique rejoint le Connecté :  
RIALTO, le premier système Cabasse Hi-fi, sans fil,  
dans un format bibliothèque



## **RIALTO, le symbole d'un pont historique entre Hifi et connectivité**

Inspiré du plus célèbre et ancien pont de Venise, ce nouveau système audio nommé RIALTO symbolise la jonction entre la Hi-fi traditionnelle et les technologies connectées développées ces dix dernières années par Cabasse. Il embarque ainsi les meilleures technologies acoustiques et logicielles, et se compose de deux enceintes actives connectées, au format compact bibliothèque, et aux lignes douces et arrondies rappelant celles des enceintes Murano.



## Un son d'une dynamique et présence étonnante pour une enceinte bibliothèque

- Des haut-parleurs de graves brevetés HELD (High Excursion Low Distorsion\*)
- Trois haut-parleurs disposés sur le même axe.
- Une synergie parfaite entre l'amplification et les haut-parleurs



## SPECIFICATIONS

|                        |   |
|------------------------|---|
| Utilisation            | Sur étagère   |
| Voies                  | 3   |
| Volume sonore max      | 121 dB crête stéréo                                     |
| Haut parleurs          | Médium-Tweeter co-axial : Bclo x 2<br>Grave: 2 x 17HELD |
| Bande passante         | 30 - 27 000 Hz  |
| Aigu                   | 300 W RMS / 600 W crête                                 |
| Médium                 | 300 W RMS / 600 W crête                                 |
| Grave                  | 450 W RMS / 900 W crête                                 |
| Dimensions (h x l x p) | 26 x 20,6 x 23,9 cm                                     |
| Poids total            | 19,5 Kg   |
| Finitions              | Noir Satin / Blanc satin                                |



2 finitions disponibles

# Cabasse

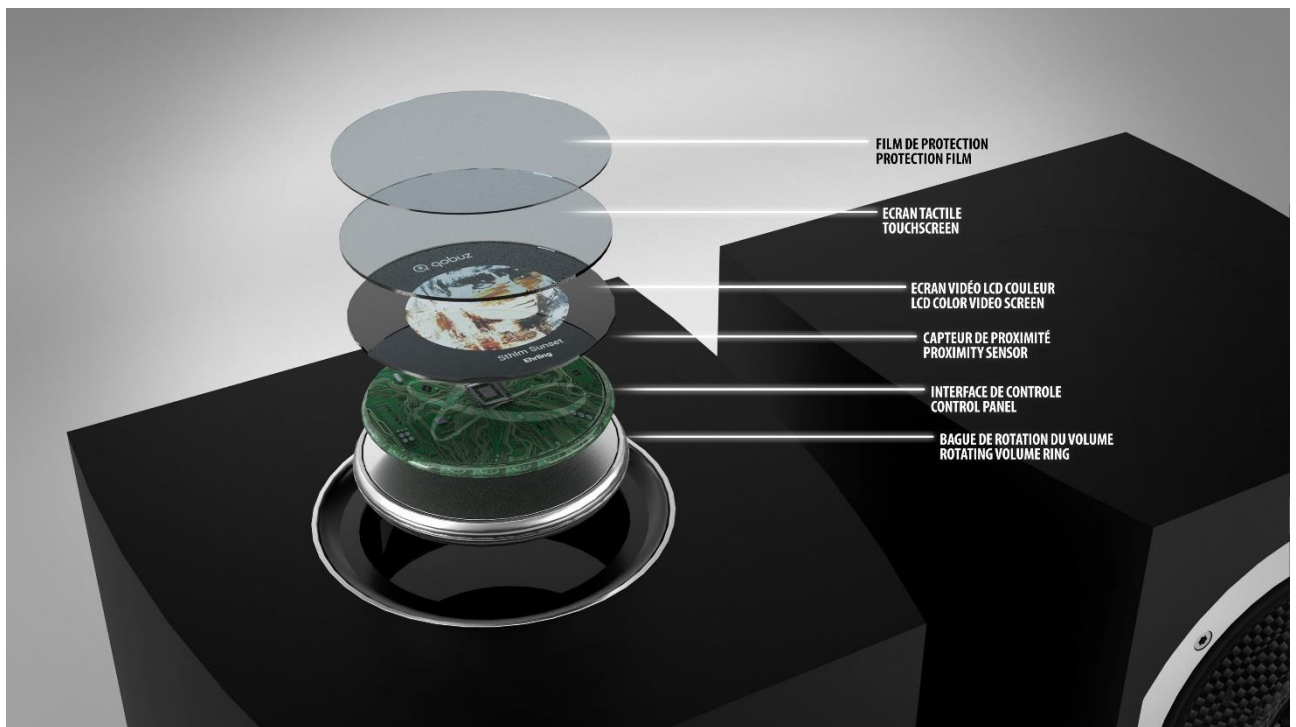


Un système audio polyvalent, pensé pour la Hi-fi mais aussi pour la TV !

Si RIALTO vous permet d'écouter toutes vos sources et toutes les plateformes musicales en stéréo, il intègre aussi une prise TV qui permet de vivre chaque film avec une dynamique incroyable. De plus, vous pourrez contrôler le volume avec la télécommande de votre TV lorsque que vos enceintes y seront branchées via la technologie intégrée e-ARC.



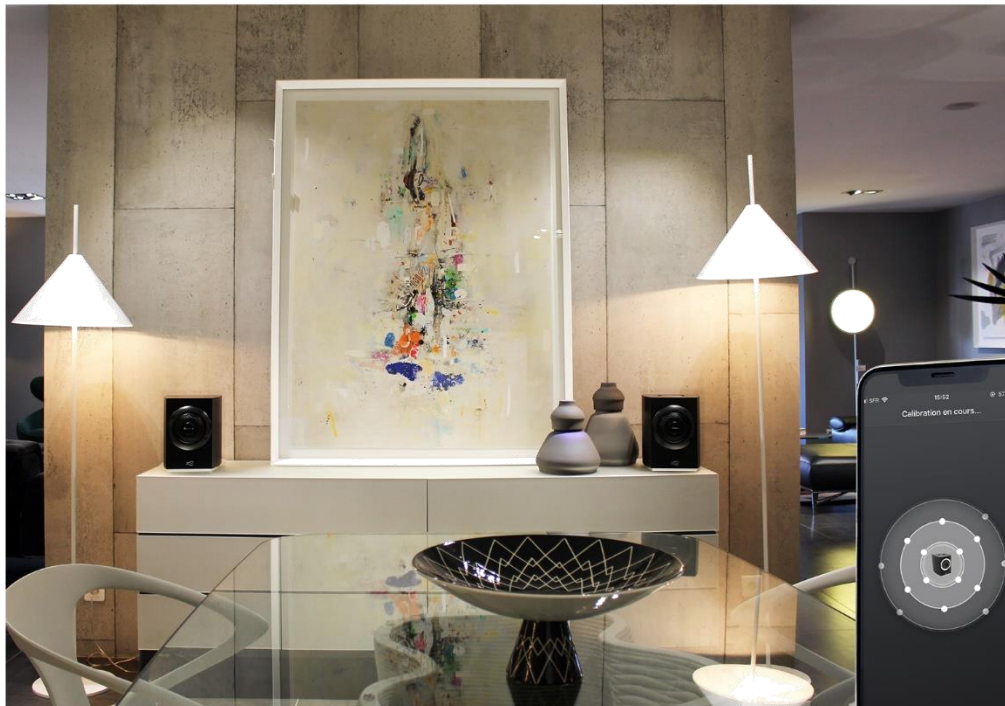
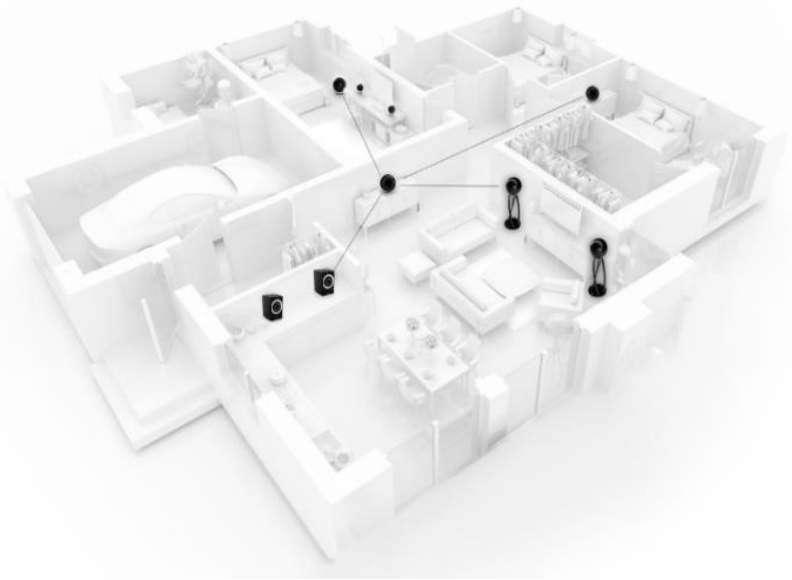
## Un contrôleur intégré tactile et évolutif



RIALTO présente sur son enceinte principale un écran tactile de contrôle, très pratique et utile, que ce soit pour augmenter ou diminuer simplement le volume avec sa bague de rotation, changer ses sources ou ajouter ou modifier ses radios préférées, sans avoir à passer par l'application. Cet écran LCD vidéo couleur affiche aussi les jaquettes des albums en lecture. Tout comme c'est déjà le cas sur les systèmes connectés Cabasse, des mises à jour logicielles permettront de faire évoluer l'interface de l'écran.

## RIALTO compatible avec tous les systèmes connectés Cabasse !

Pour disposer d'un son haut de gamme dans toutes les pièces de la maison, les utilisateurs peuvent grouper RIALTO avec d'autres systèmes connectés Cabasse, dont notamment la gamme lifestyle THE PEARL. Il est également possible de créer des zones pour écouter différentes sources (streaming, TV, Platine disque etc.) où que l'on soit.



## Un son calibré pour votre intérieur !

Digne des systèmes les plus hauts de gamme, avec son micro intégré, ce système a été conçu et développé pour profiter d'une qualité d'écoute optimale, grâce à la calibration automatique de salle, brevetée Cabasse. Avec l'application Cabasse StreamCONTROL, les utilisateurs pourront personnaliser encore un peu plus leur son grâce à des outils d'optimisation innovants développés pour s'adapter à leurs intérieurs et préférences.